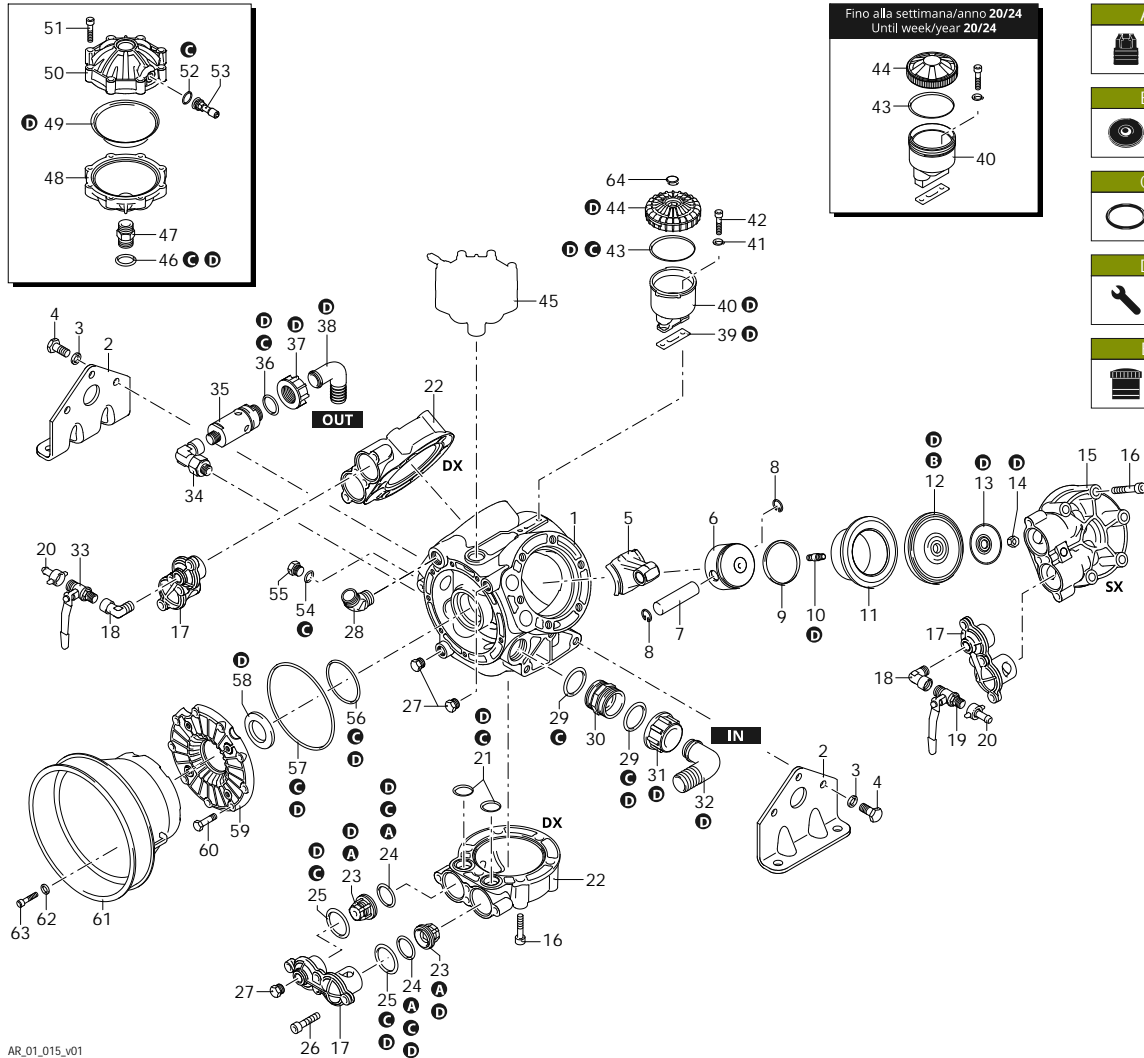




AR 1203

759 AR 1203 AP C/C - NBR



SAE 30
1,600 Kg

Revisione: 1

Data: 05/07/2024

Cliente: AR

Codice Cliente:

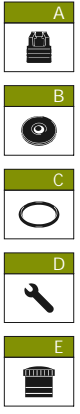
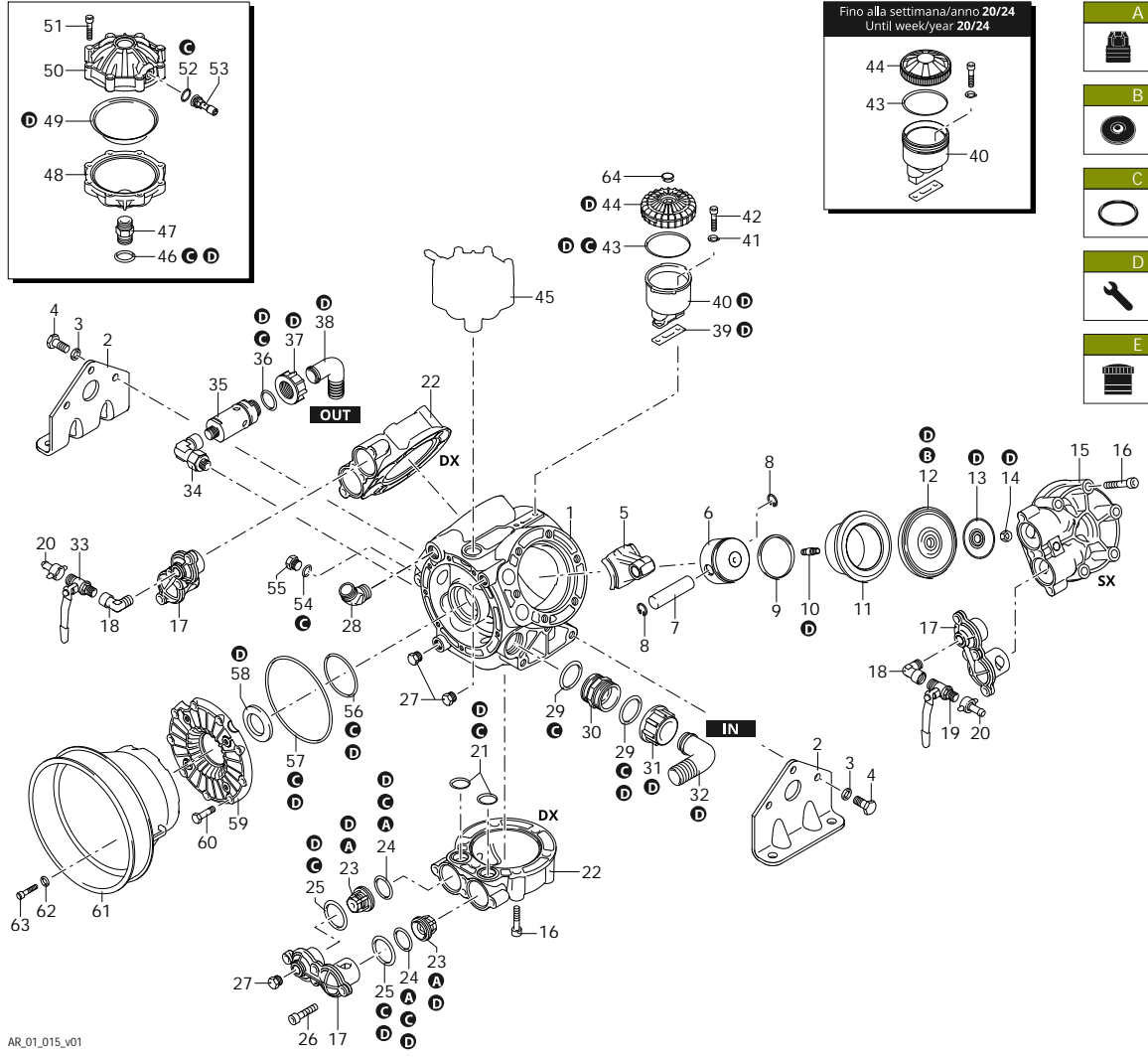
Validità: < XX/YY = Fino alla settimana/anno

Codice	Descrizione	Q	Note	Validità
1	2680010	Corpo pompa	1	
2	2680100	Piede	2	
3	250141	Rondella	6	
4	540210	Vite	6	C=50Nm
5	2680090	Biella	3	bronzo
6	2240060	Pistone	3	Ø 72
7	260700	Spina	3	
8	160691	Anello	6	seeger Øi 18
9	260230	Segmento	3	
10	2240100	Perno	3	C=30Nm / Loxeal 83-21
11	2680080	Camicia	3	
12	550080	Membrana	3	NBR - Øe 115
13	580090	Piastra	3	
14	2240110	Dado	3	M10 C=25Nm
15	2680031	Testa	1	sx
16	750070	Vite	18	TE M12x70 C=50Nm
17	2680040	Coperchio	3	
18	900210	Raccordo	2	3/8" G (M-F) Loxeal 83-21
19	130491	Rubinetto	1	3/8" G - 1/2" G (M-M) C=20Nm / Loxeal 55-14
20	110131	Girello	2	1/2" G
21	1520650	Guarnizione OR	6	Ø 29,82x2,62 Lubrificare con Olio Motore
22	2680030	Testa	2	dx
23	2689050	Valvola	6	
24	180240	Guarnizione OR	6	Ø 31,34x3,53
25	2680150	Guarnizione OR	6	Ø 42,52x2,62 Lubrificare con Olio Motore
26	540300	Vite	12	TCEI M10x30 C=40Nm
27	130171	Tappo	3	3/8" G C=20Nm / Loxeal 55-14
28	851650	Curva	1	Loxeal 55-14
29	250310	Guarnizione OR	2	Ø 36,14x2,62 Lubrificare con Olio Motore
30	540530	Raccordo	1	1" 1/4 G - 1" 3/4 G (M-M) C=20Nm
31	540540	Girello	1	1" 3/4 G
32	540550	Curva	1	Ø 40
33	130492	Rubinetto	1	3/8" G - 1/2" G (M-M) C=20Nm / Loxeal 55-14
34	2680310	Raccordo	1	Loxeal 55-14
35	1609002	Valvola sovrapressione	1	50 bar C=10Nm / Loxeal 24-18
36	880831	Guarnizione OR	1	Ø 15,54x2,62 Viton Lubrificare Molykote G-807
37	550450	Girello	1	3/4" G
38	550460	Curva	1	Ø 18
39	750040	Guarnizione	1	Sigillare Arexons Mastice
40	750030	Serbatoio	1	filettato < 20/24
40	750031	Serbatoio	1	con baionetta
41	380241	Rondella	2	
42	680350	Vite	2	TCEI M8x35 C=10Nm
43	1040060	Guarnizione OR	1	Ø 72,69x2,62 Lubrificare Molykote Longterm W2 < 20/24
43	580230	Guarnizione OR	1	Ø 69,52x2,62
44	750050	Tappo	1	filettato - rosso < 20/24



AR 1203

759 AR 1203 AP C/C - NBR



Codice	Descrizione	Q	Note	Validità
44	4700622 Tappo	1	con baionetta - rosso	
45	1527 Camera aria	1	NBR	
46	720030 Guarnizione OR	1	Ø 22,22x2,62	Lubrificare Molykote G-807
47	2240490 Raccordo	1		C=20Nm / Loxeal 24-18
48	2240481 Semicamera aria	1	inferiore	Loxeal 83-21
49	550190 Membrana	1	NBR - Øe 110	
50	620234 Semicamera aria	1	superiore	
51	380410 Vite	8	TCEI M8x40	C=20Nm
52	650542 Guarnizione	1		Lubrificare con Olio Motore
53	180020 Valvola gonfiaggio	1		C=3Nm / Loxeal 55-14
54	180101 Guarnizione OR	1	Ø 17,5x2	Lubrificare con Olio Motore
55	820361 Tappo	1	1/2" G ottone	
56	2240270 Guarnizione OR	1	Ø 26,65x2,62	Lubrificare con Olio Motore
57	1400120 Guarnizione OR	1	Ø 145,72x2,62	Lubrificare con Olio Motore
58	2680110 Anello	1	tenuta	
59	2680050 Condotto	1	aspirazione	
60	180370 Vite	9	TCEI M8x25	C=20Nm
61	1500470 Protezione cardano	1	Ø 239 mm	
62	390311 Rondella	3		
63	850250 Vite	3	TCEI M8x12	
64	751780 Tappo	1		
A	42200 Kit valvola	1		
B	2367 Kit membrana	1	NBR	
C	42201 Kit guarnizione OR	1		
D	42202 Kit pronto intervento	1	NBR	
E	47197 Kit serbatoio	1		

Cliente: AR
Codice Cliente:



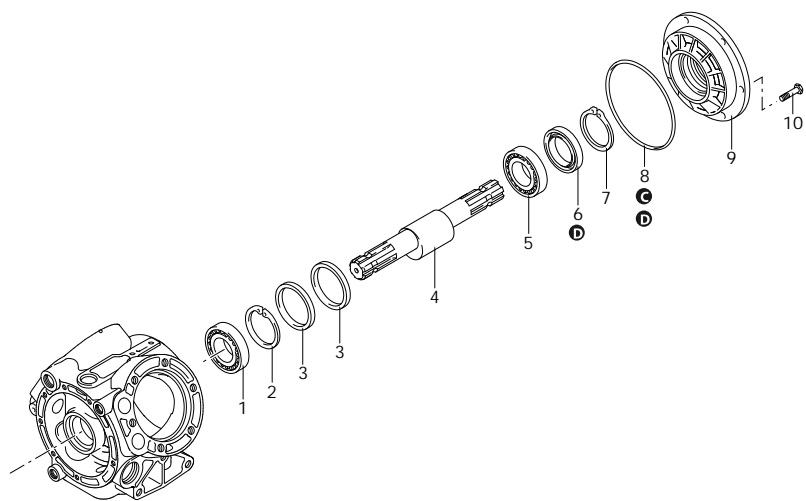
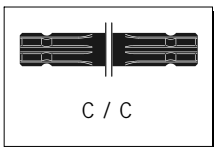
Revisione: 1
Data: 05/07/2024

Validità: < XX/YY = Fino alla settimana/anno



AR 1203

759 AR 1203 AP C/C - NBR



Codice	Descrizione	Q	Note	Validità
1	230350 Cuscinetto	1	Montare con Pressa	
2	230340 Anello	1	seeger Øi 80	
3	2240540 Anello	2	biella	
4	2680190 Albero	1	marcato CC	
5	230350 Cuscinetto	1	Montare con Pressa	
6	2680120 Anello	1	tenuta	Lubrificare con Grasso Minerale
7	161050 Anello	1	seeger Øi 72	
8	1400120 Guarnizione OR	1	Ø 145,72x2,62	Lubrificare con Olio Motore
9	2680020 Flangia	1		
10	160670 Vite	6	TE M10x25	C=40Nm
A	42200 Kit valvola	1		
B	2367 Kit membrana	1	NBR	
C	42201 Kit guarnizione OR	1		
D	42202 Kit pronto intervento	1	NBR	

AR_03_028_v01

Cliente: AR
Codice Cliente:



SAE 30
1,600 Kg

Revisione: 1

Data: 05/07/2024

Validità: < XX/YY = Fino alla settimana/anno